

常州市金坛区第五中学  
新冠肺炎防控期间春学期开学

工  
作  
方  
案

# 目 录

## 一、工作体系

—

## 二、开学返校前

1.

2.

—

## 三、开学返校后

1.

2.

3.

4.

5.

6.

1.

2.

3.

4.

5.

6.

—

1.

2.

3.

4.

5.

6.

7.

8.

1.

2.

3.

4.

5.

6.

7.

8.

#### 四、校园突发疫情应急预案

—

#### 五、防控工作相关流程

—

## 一、工作体系

—  
**1.**

5  
1

,

2

3

4

/

5

/

2.

7:00

3.

1

2

## 二、开学返校前

1.

QQ

2.

3.

**1.**

1

2

3

4

5

**2.**

1

2

3

2 10

4

**1.**

1

2

3

14

/

14

14

4 14

14

14

5 14

**2.**

1

14

2

3

30

,

37.3°

**1.**

1

2

8

**2.**

3.

1

2

3

4

5

6

1.

2-3

84

1:100

2.

3.

3

1.

2.



200

1				450	
2		N95		40	
3				4180	2
4				150	
5				2+6	2
6				10	
7				34	
8				1	
9				3	
10		2L            0.5L		45+5 0	
11				200	
12				100	
13		75%	L	21	
14			125g	100	
15		84		120	
16		84 25kg		2	

1.

2.

1

2

**3.**

### 三、开学返校后

**1.**

1

2

3

4

5

**2.**

2

3.

4.

5.

6.

1.

2.

**3.**

1

( )

( )

2

3

**4.**

**5.**

APP

**6.**

—

**1.**

1

2

**2.**

1

2

3

**4.**

1



2

3

4

1

2

3

1-2 250-500mg/L

1:100 75%

4 250-500mg/L

1:100 8

**3.**

1

15 1 2

250mg/L 500mg/L 30

250mg/L 500mg/L

30

2

3

15

15~30

105 ~120 100 15

4

250mg/L 500mg/L 30

30 250mg/L 500mg/L

5

500mg/L 84 5%

1 100 12 13% 20 / 1 4.8

480mg/ 580mg/ 1 1

75%

84

4.

1

2

3

1 250-500mg/L

1:100 75%

250-500mg/L 1:100

8

4



5. 50  
 1  
 2 37.3  
 3  
 4

6. 1 1 500mg/L  
 30  
 2  
 3 250-500mg/L  
 75% 1:100  
 4

7. 1  
 2 250-500mg/L  
 1:100

8. 1 75%  
 2  
 3

9. 1  
 2  
 3  
 500mg/L~1000mg/L 30

1.

2.

3.

4.

5.

6.

1.

1

2

14

3

4

20

1

5

70

6

7

8

9

1

10

11

13

1.5

14

250mg/L 500mg/L

30

250mg/L 500mg/L

30

2.

1

2

3

4

**3.**

1

2

3

4

5

6

**4.**

1

2

15

3

15~30

4

105 ~120                      100                      15

**1.**

**2.**

**3.**

**4.**

1

2

3

4

5

#### 四、校园突发疫情应急预案

##### 1.

##### 2.

1

2

##### 3.

1

1

3

3

5

24

2

2

3

##### 4.

1

2

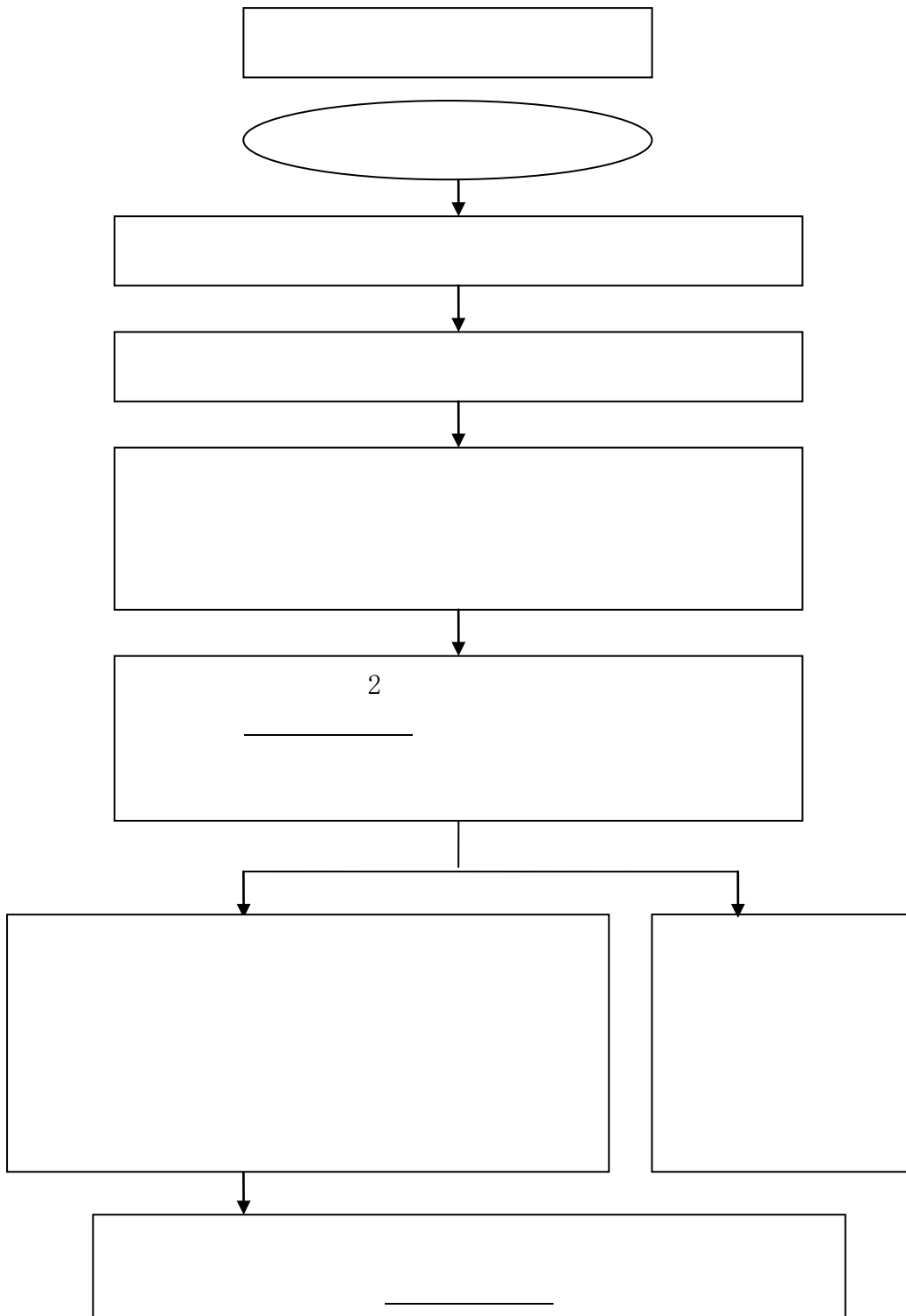
3

4

**5.**

13706146989

13706142266



—  
1.

2.

3.

### 五、防控工作相关流程

1. 37.3 ℃

2.

3.

2

4.

5.

6.

7.





